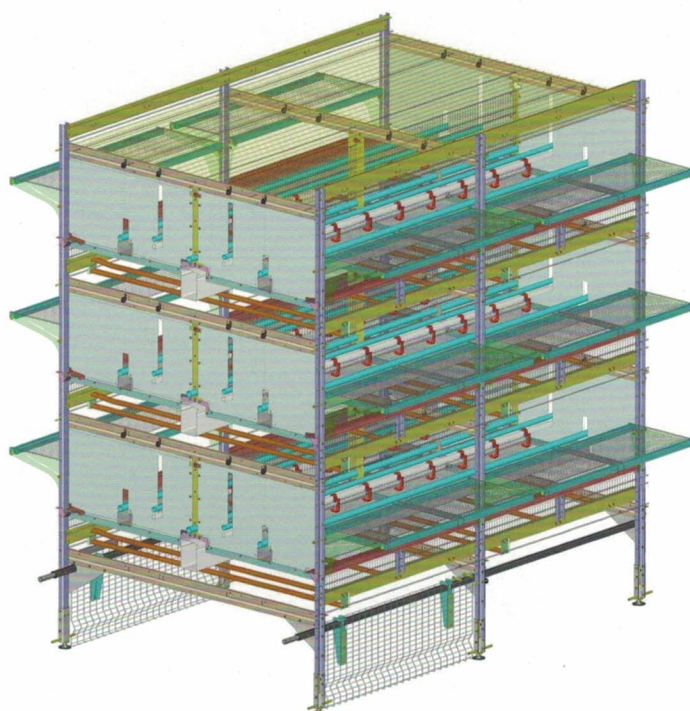


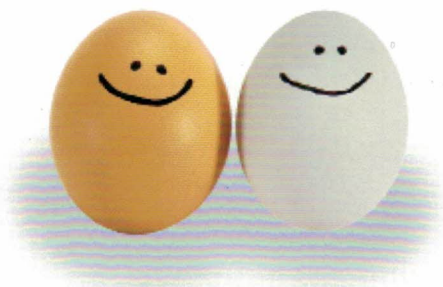
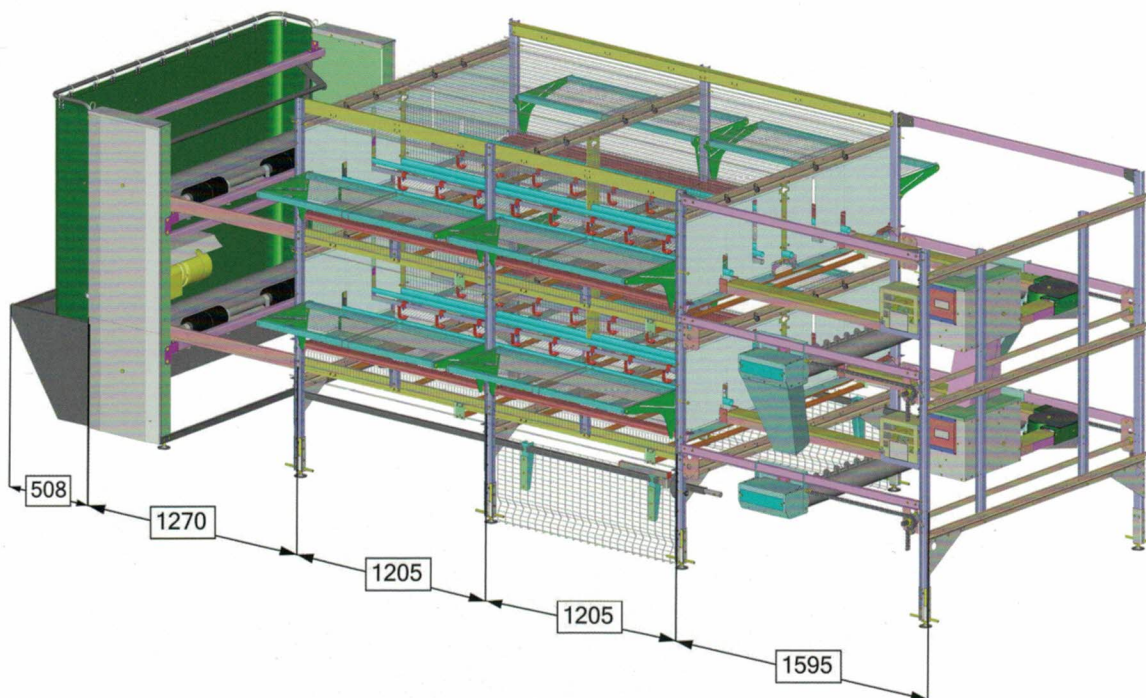
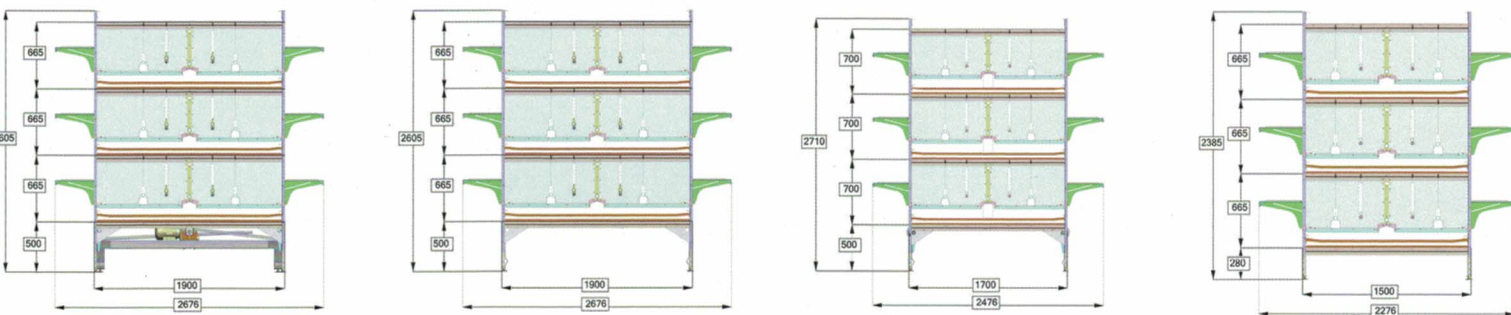
## Woliera Pro młoda kura



Długość sekcji:	1205 mm (3.95")
Standardowa wysokość systemu:	2272 mm (7.45")
Szerokość systemu / zamknięte balkony:	1539 mm (5.05") / 1739 mm (5.71")
Szerokość systemu / otwarte balkony:	2293 mm (7.52") / 2493 mm (8.18")
Długość boku dla kur :	2410 mm (7.91")
Głębokość boku dla kur :	750 mm (2.46") / 850 mm (2.79")

- System przyjazny dobrostanowi młodych kur
- Bardziej wyrównane jednostki
- Pełny program do odchowu młodych kur w małych grupach
- Łatwe zamykanie / otwieranie systemu ze składanymi balkonami
- Regulowana wysokość poidel
- Automatyczne drzwiczki do zamykania przestrzeni pod systemem





**HELLMANN**  
POULTRY  
EQUIPMENT

Made in Germany.

Hellmann Poultry GmbH & Co. KG · Kopernikusstr. 6-10 · 49377 Vechta  
P.O. BOX 1232 · 49361 Vechta · Germany · Phone +49 4441 9259-0  
Fax +49 4441 9259-50 · [www.hellmannpoultry.com](http://www.hellmannpoultry.com)